



Fondation pour l'agriculture  
et la ruralité dans le monde

---

# Les réponses nationales et régionales à la hausse des prix en Afrique de l'Ouest

Atelier du CNCR  
Crise alimentaire et souveraineté alimentaire

*Bureaux Lares - Issala*

# Plan de la présentation

---

- I. Objectifs**
- II. Comment s'est manifestée la crise en Afrique de l'Ouest ?**
- III. Comment les Etats et les institutions régionales ont-elles réagi ?**
- IV. Quels ont été les impacts des mesures prises ?**
- V. Quelle est la durabilité des mesures ?**
- VI. Quels sont les principaux enseignements ?**

# I. Objectifs

---

## □ Les objectifs:

### ■ Faire un état des lieux :

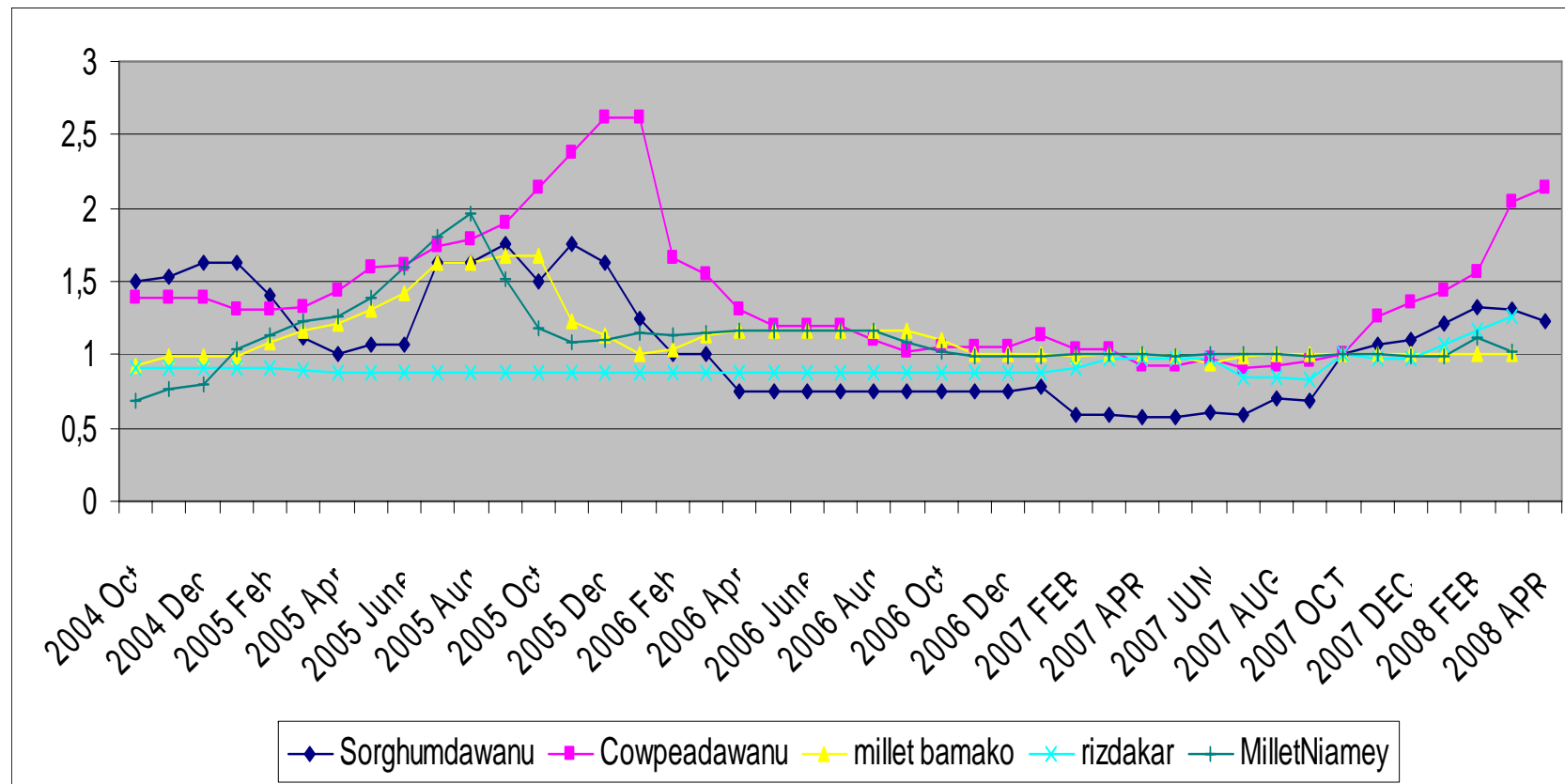
- Des mesures adoptées en réponse à la crise alimentaire en Afrique de l'Ouest à très court terme;
- Des plans d'action à moyen terme

### ■ Analyser les mesures et plans d'action au regard:

- Des enjeux d'intégration régionale
- Des enjeux de sécurité alimentaire
- Et de leur cohérence et perspectives dans le cadre des politiques agricoles régionales

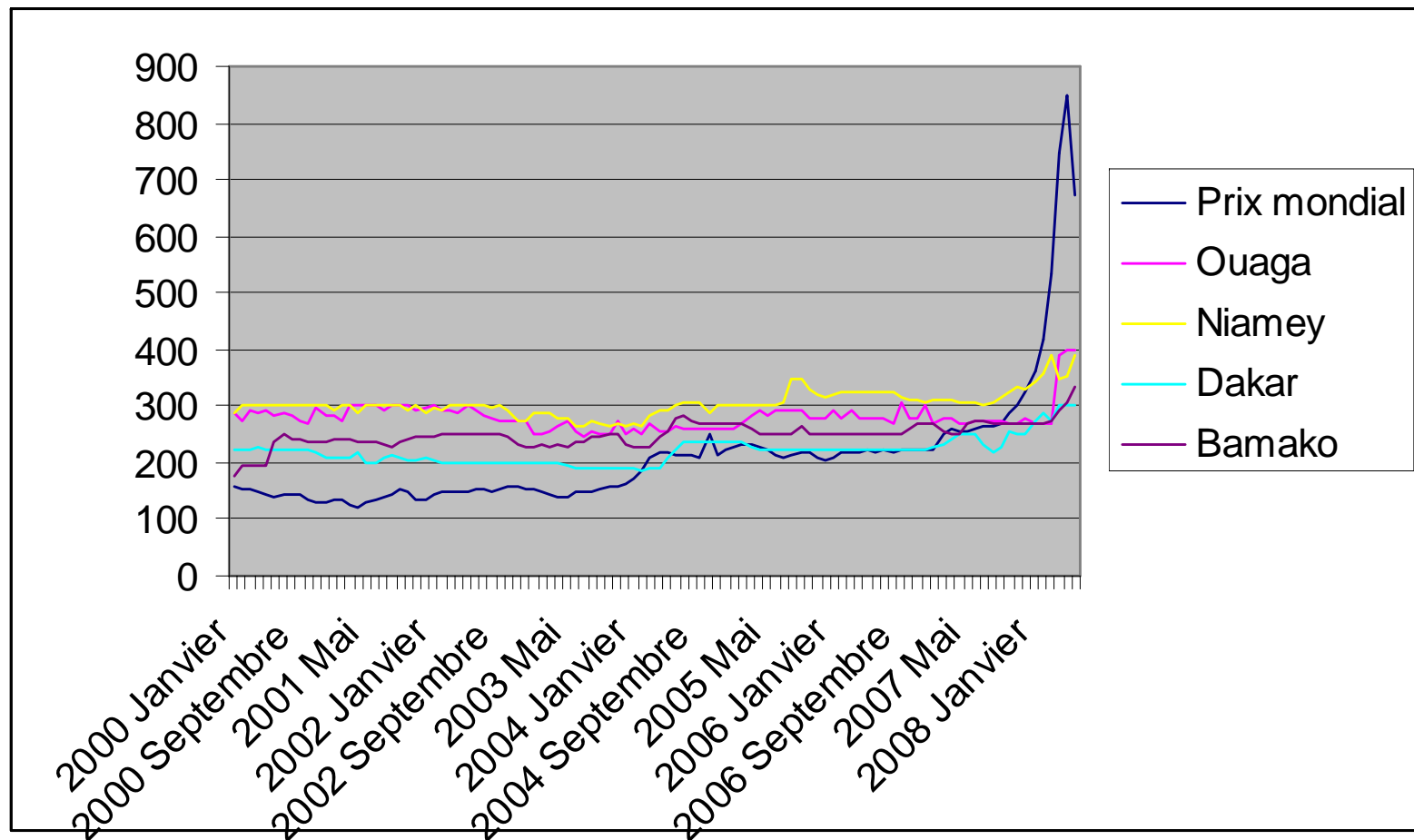
## II. Comment s'est manifestée la crise en Afrique de l'Ouest ?

- Des prix élevés pour les produits de grande consommation mais qui restent généralement inférieurs à ceux de 2005 pour les denrées alimentaires sauf...



## II. Comment s'est manifestée la crise en Afrique de l'Ouest ?

### □ ... Pour le riz importé



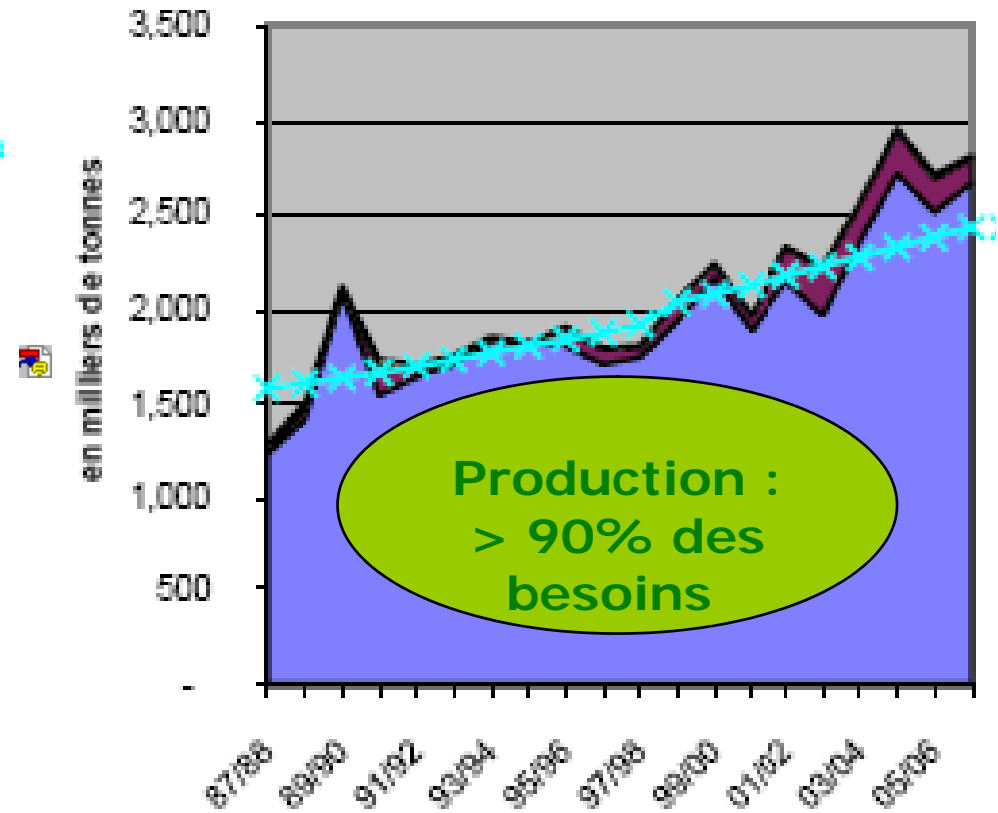
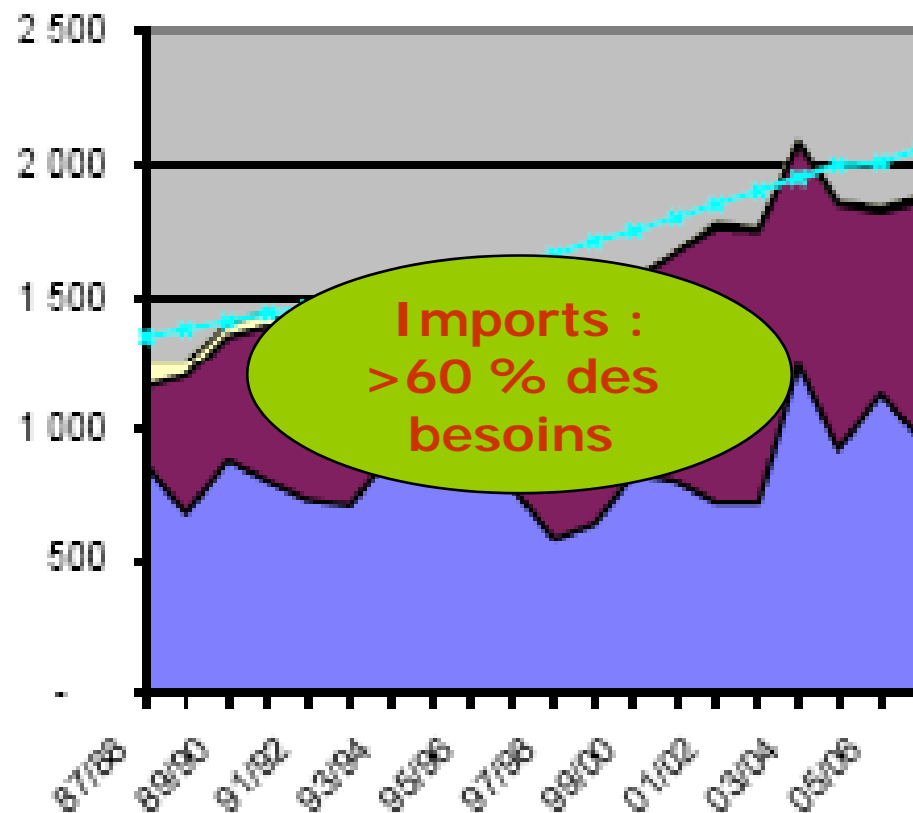
## II. Comment s'est manifestée la crise en Afrique de l'Ouest ?

---

- **Néanmoins les situations sont différentes selon les pays:**
  - Les hausses de prix sont plus modérées dans les pays du centre de la région peu dépendants des importations;
  - Elles sont **plus fortes dans les pays qui ont eu de mauvaises récoltes et dépendent fortement des importations** ;
  - Elles sont **plus fortes sur le riz et le blé** que sur les autres céréales ;
  - Elles sont **plus fortes dans la zone d'influence du Nigeria:** forte demande humaine et animale (aliments du bétail).

## II. Comment s'est manifestée la crise en Afrique de l'Ouest ?

### Structures d'approvisionnement en céréales du Sénégal et du Mali



- Aide alimentaire
- Importations - Exportations
- Production + Variation de stocks
- Normes

# III. Comment les Etats et les institutions régionales ont-elles réagi ?

---

- **Les mesures nationales destinées à réduire le coût de l'alimentation**
  - **Mesure phare: les mesures fiscales et commerciales**
    - **la suspension ou réduction des droits de douane et des autres taxes (TVA)**
      - sur le riz dans la plupart des pays
      - Sur le blé, la farine, l'huile, la poudre de lait, le sucre dans certains pays
    - **Les interdictions d'exportation des produits vivriers dans certains pays**
  - **Autres mesures: subventions et filets de sécurité**
    - **les subventions à la consommation** des céréales importées: Sénégal sur le riz; Mauritanie sur le blé et le riz; Niger sur le riz et le sucre ;
    - **Les subventions sur les carburants** dans certains pays,
    - **Le renforcement des filets de sécurité:** opération vivres contre travail, distribution gratuite de denrées alimentaires ,

### III. Comment les Etats et les institutions régionales ont-elles réagi ?

---

- **Les mesures destinées à relancer la production agricole**
  - **Mise en chantier de plusieurs programmes d'urgence de production agricole:**
    - Initiatives et programmes riz au Mali, en Guinée, en Côte d'Ivoire, au Burkina, au Bénin, etc.
    - GOANA au Sénégal
  - **Avec des financements souvent très consistant pour la subvention des intrants et semences - par exemple:**
    - Mali: 43 milliards de francs Cfa (65 M€)
    - Nigeria: 80 milliards de Naira (447 M€)
    - Bénin: 12 milliards de francs Cfa (18 M€)
    - Burkina: 21 milliards de Fcfa (32 M€)

### III. Comment les Etats et les institutions régionales ont-elles réagi ?

---

- **L'accompagnement des institutions régionales et internationales**
  - **Aide budgétaire directe (UEMOA):** 7,6 M€/ Pays membre
  - **Lignes de crédits** (BAD, BOAD, BIDC) **ou dons** pour acquérir vivres et/ou intrants (FAO, BM, PAM, CE, coopérations bilatérales)
  - **Appui technique** pour formuler les programmes d'urgence
  - **Adoption de l'Offensive régionale pour la production alimentaire et contre la faim** (CEDEAO) articulée avec Ecowap : trois piliers
    - Accroissement rapide et durable des productions agricoles
    - Structuration des filières et régulation des marchés
    - Garantie de la sécurité alimentaire et nutritionnelle

## IV. Quels ont été les impacts des mesures prises ?

---

- **Les impacts sur les prix des mesures fiscales sont très discutées :**
  - la transmission des prix internationaux sur les prix locaux est incomplète
  - Les commerçants tendent à réduire leurs marges pour maintenir les parts de marché en s'adaptant au pouvoir d'achat des consommateurs;
  - Elles ont contribué à réduire les tensions sociales
  
- **Impact sur les recettes fiscales des Etats:**
  - Les données sont incomplètes
  - Impact très significatif dans de nombreux pays
  - Les pertes de recettes fiscales sont estimées à plusieurs centaines de millions d'Euros (entre 460 à 880 M€ selon hypothèses pour les huit pays de l'UEMOA)

## IV. Quels ont été les impacts des mesures prises ?

---

- **Impacts sur la dynamique d'intégration régionale:**
  - critères de convergence économique : **entorses à la discipline communautaire** et budgétaire (pays UEMOA) - aggravation des déficits publics, inflation, réserves de change ;
  - **Entorses à la politique commerciale extérieure commune** (TEC) = prérogative des OI et non pas des Etats
  - **Entorses à la libre circulation des produits du crû** au sein de l'espace ouest africain

# V. Quelle est la durabilité des mesures ?

---

## □ Les mesures fiscalo-budgétaires :

### ■ difficiles à soutenir pour des raisons :

- Des pertes de ressources financières et des risques de déséquilibre du budget de l'Etat
- Des entorses au pacte de convergence : perturbe la dynamique d'intégration et la solidarité régionales:
- Du caractère contre-productif au plan économique: revient à favoriser les importations de produits alimentaires finis et concurrents des produits régionaux



**Problème classique d'arbitrage producteurs/  
consommateurs**

## V. Quelle est la durabilité des mesures ?

---

### □ Les mesures relatives au marché :

- **Faibles capacités des Etats pour intervenir sur le fonctionnement des marchés :**
  - Régulation des prix: absence d'instruments appropriés
  - Surveillance / contrôle des pratiques des opérateurs commerciaux
  
- **Faible soutenabilité des dispositifs expérimentés:** subventions des importations (coût), contractualisation des magasins témoins (capacités institutionnelles), gestion des stocks tampons / sécurité (coût et disponibilités des infrastructures)

## V. Quelle est la durabilité des mesures ?

---

### □ **Les mesures d'atténuation de la vulnérabilité des populations**

- **Des dispositifs d'identification des populations vulnérables et de réponse aux crises très insuffisants** : encore marqués par les « crises de disponibilités », ciblées sur les zones rurales déficitaires
- **Des dispositifs peu adaptés aux crises d'accessibilité économique** qui frappent une large part de la population / faiblesse du pouvoir d'achat
- **Absence de moyens d'intervention en faveur des populations urbaines**, très frappées par la flambée des prix;
- **Mesures habituelles sous dimensionnées/ part de la population concernée;**
- **Volumes de vivres vendues à prix modérés trop modestes pour répondre aux besoins des populations et/ou peser sur les prix du marché**

# V. Quelle est la durabilité des mesures ?

---

## □ Les mesures de relance agricole

- En dépit des chiffres élevés, le nombre de producteurs touchés reste modeste dans la plupart des pays = limite la portée
- Capacité de l'administration agricole à gérer dans la durée ces plans de relance: faiblesse des ressources humaines et financières
- Durabilité des systèmes techniques promus/ protection de l'environnement et des ressources naturelles
- Capacité de la recherche à répondre à la demande des producteurs notamment / semences certifiées
- Durabilité des approches de développement accéléré/complexité des processus d'organisation des producteurs

## VI. Quels sont les principaux enseignements ?

---

- **Le retour de l'agriculture et de l'alimentation dans l'agenda national, régional et international**
  - Tous les pays ont replacé l'enjeu alimentaire dans leur agenda politique
  - Les politiques agricoles régionales ressortent fortement crédibilisées, notamment celle de la CEDEAO (ECOWAP)
  - Les partenaires extérieurs rivalisent d'intérêt pour l'agriculture et révisent leur doctrine (notamment BM)
    - dans le domaine des investissements et
    - dans le domaine de la régulation des marchés

## VI. Quels sont les principaux enseignements ?

---

- Le retour de l'agriculture et de l'alimentation dans l'agenda national, régional et international
  
- **Mais au niveau national: problèmes de gouvernance**
  - **Mise en place de plans d'action d'urgence dans un cadre de politiques publiques souvent très floues:** politiques inexistantes ou non actualisées, plans d'urgence se référant à un programme de développement non formulé ou non adopté
  
  - **Problème de leadership et de coordination** : au niveau national, au niveau des partenaires au développement, entre OIG et OI

## VI. Quels sont les principaux enseignements ?

---

- **Le retour de « l'Etat pré-ajustement » ou de l'Etat providence :**
  - **Dans sa vision:** dominée par le concept d'autosuffisance alimentaire nationale
  - **Dans ses fonctions:** planificateur, investisseur, encadreur, commerçant, etc.

## VI. Quels sont les principaux enseignements ?

---

- **Une gestion « *de type humanitaire* » de la crise:**
  - **Mesures prises sous la pression des opinions publiques**
  - **Mesures conçues dans l'urgence** pour répondre à la crise alimentaire mais aussi pour la relance de la production (dimension structurelle): **faible prise en compte des acteurs et des structures organisées** (ex. réseaux de distribution des intrants, organisations de producteurs, etc.)
  - **Forte médiatisation des mesures**
  - **Annnonce des montants financiers avant que ne soient définies et budgétisées les actions pertinentes**

## VI. Quels sont les principaux enseignements ?

---

- **Le riz: point de cristallisation de la plupart des initiatives (fiscales, budgétaires, agricoles):**
  - **Pourquoi:**
    - Extraversion croissante des habitudes alimentaires des consommateurs urbains mais aussi ruraux
    - Céréale la plus affectée par la hausse des prix
    - Forte demande d'importation
    - Potentiel important d'accroissement rapide de la production
    - Retour sur investissements jugés plus rapide si contexte durable de prix élevés

## VI. Quels sont les principaux enseignements ?

---

- **Une vision agronomique du développement agricole**
  - **Recours au paquet technique de développement inspiré de la révolution verte de 1<sup>ère</sup> génération:** semences, engrais, équipements
  - **Faible prise en compte** dans les plans d'urgence de relance de la production **du volet commercialisation/transformation:** gestion des opérations post récolte, organisation de la mise en marché, stockage, etc.

## V. Quels sont les principaux enseignements ?

---

- **Quatre commentaires en guise de conclusions:**
- La crise et la réaction des pays sont une opportunité pour relancer l'agriculture et mettre en œuvre des politiques agricoles volontaristes;
- Mais les approches comportent d'énormes faiblesses : faible implication des acteurs, improvisation, absence d'instruments durables, etc.
- La vision de la sécurité alimentaire régionale reste très orientée vers le développement de la production, dans une logique d'autosuffisance nationale;
- Une faible prise en compte des autres dimensions de la sécurité alimentaire sur le long terme: l'accessibilité économique (compétitivité des produits, revenus des ménages) et la régulation des marchés.



**Nous vous remercions de  
votre attention**