

Les causes de la hausse des prix et sa transmission sur les marchés sahéliens

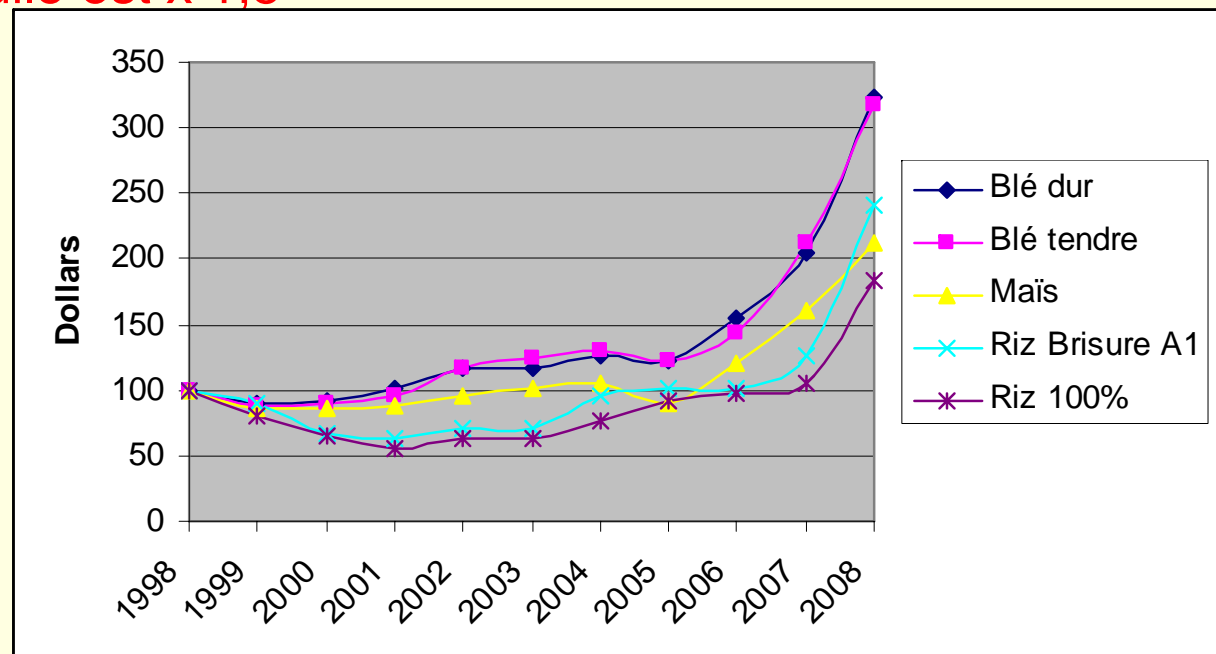
Atelier CNCR – Crise et souveraineté alimentaire

Roger Blein
Bureau Issala

Le contexte

- Des **hausse brutales des prix**, enclenchées en 2006 et qui s'accroissent fortement à partir d'octobre 2007. **En 6 mois :**
 - Le prix du riz est x 3 sur le marché mondial
 - Le prix du blé est x 2,5
 - Le prix de la poudre de lait est x 2
 - Le prix de l'huile est x 1,5

**Evolution des
prix mondiaux
des céréales
1998 = 100**



Le contexte

Des hausses qui conjuguent des **causes structurelles et conjoncturelles**:

- **Les causes structurelles :**

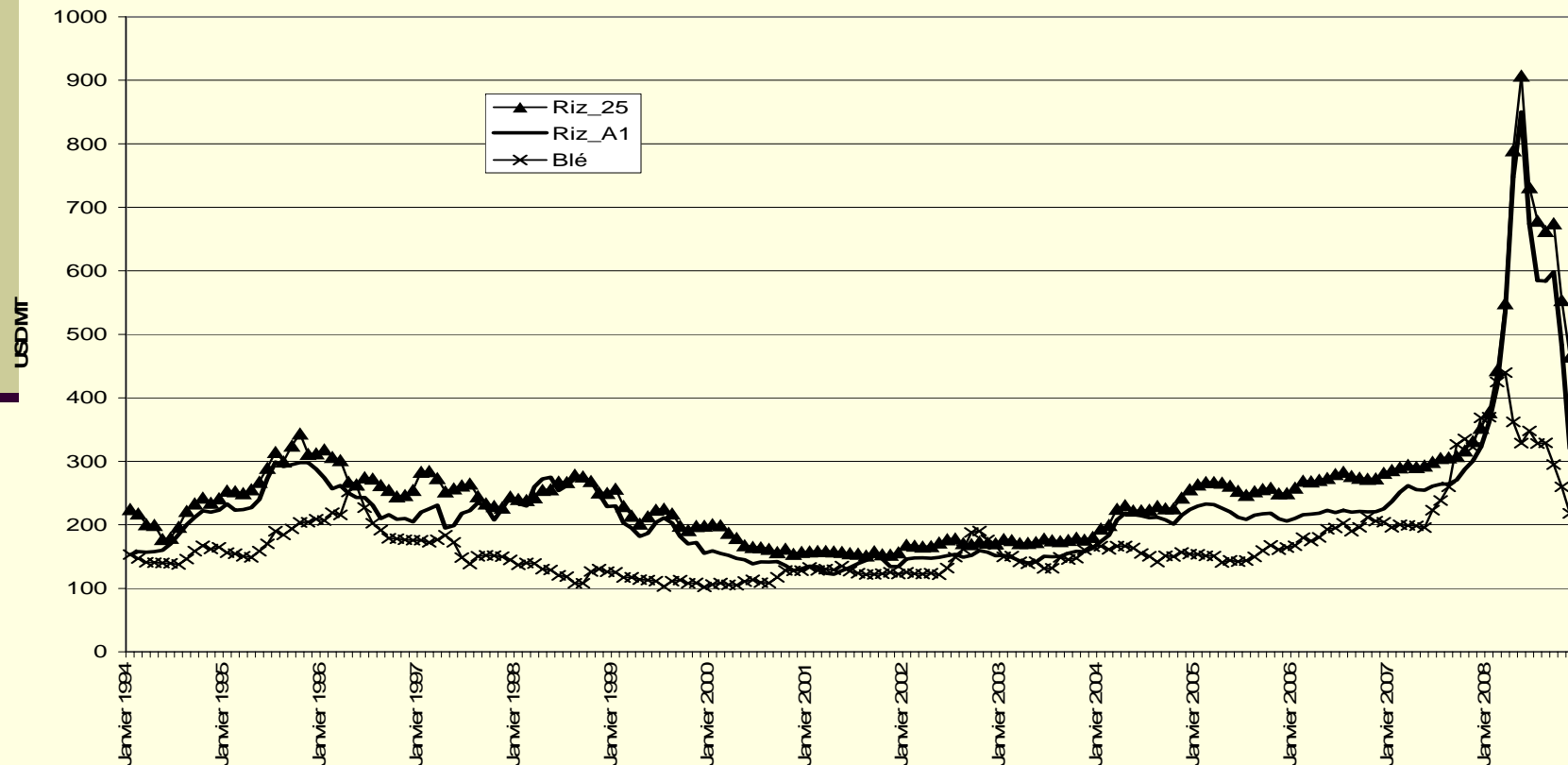
- Croissance démographique, augmentation du pouvoir d'achat des pays émergents (chgt hab. alim.),
- Pallier / amélioration de la productivité agricole et limites environnementales,
- Développement des usages énergétiques : biocarburants, etc.
- Changements climatiques

- **Les causes conjoncturelles:**

- Politique de contrôle de l'offre,
- Sécheresses,
- Stocks très bas,
- Report des investisseurs sur les marchés agro-alimentaires, etc.
- Restrictions aux exportations : Thaïlande, Vietnam, Inde, Egypte, Brésil
- Réponse tardive de l'offre aux « signaux du marché »

Le contexte

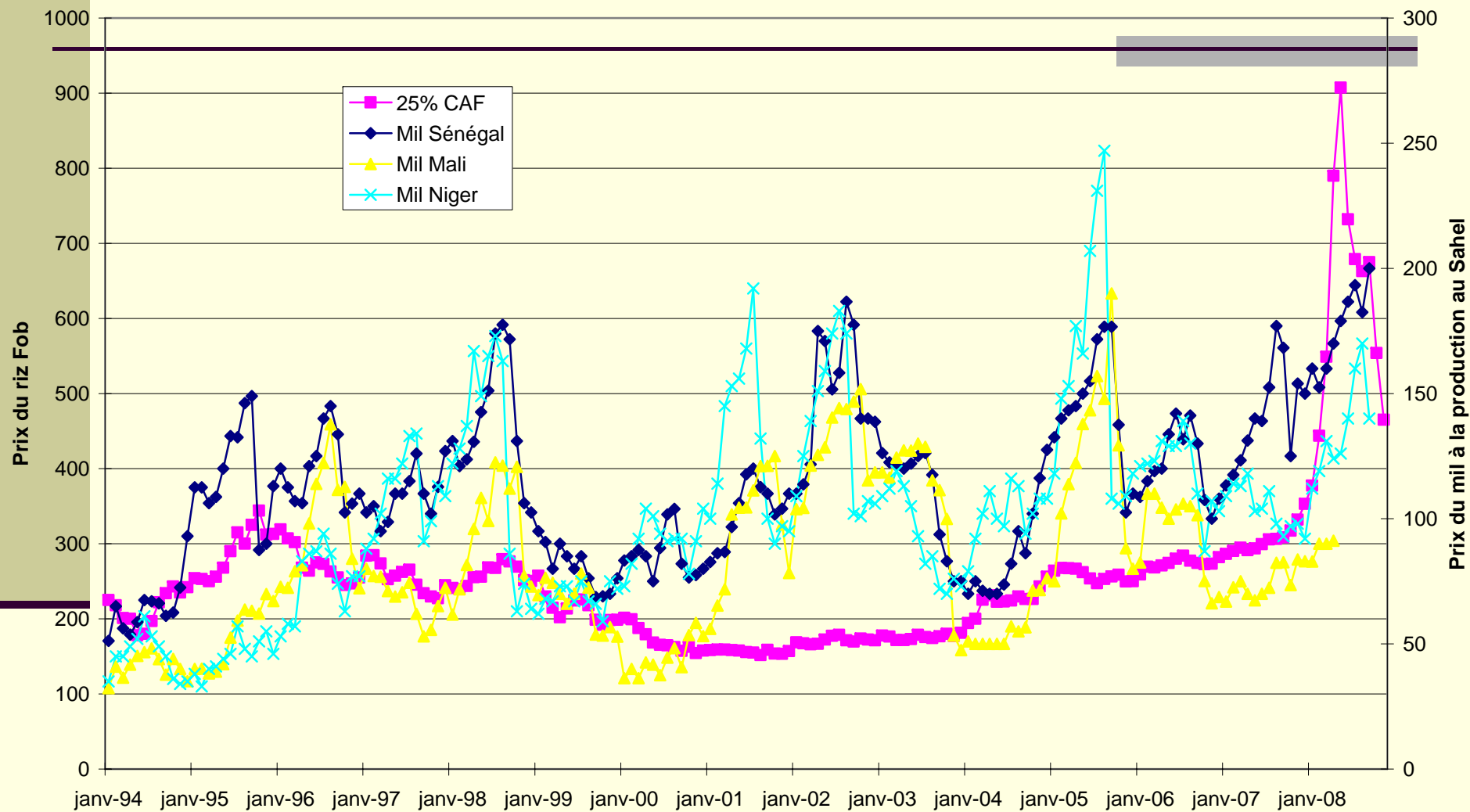
- Cette hausse suit une très **longue période de dépréciation des prix** sur les marchés mondiaux **qui a affaibli l'agriculture ouest africaine** (marchés résiduel pour le riz, impact des subsides aux exports, etc.)



Le contexte

- Les prix internationaux sont très bas et stables pendant la période 1995-2006
- Les prix des céréales locales sur les marchés sahéliens sont beaucoup plus volatils, instables, variables

Prix du riz Fob et prix du mil à la production au Sahel

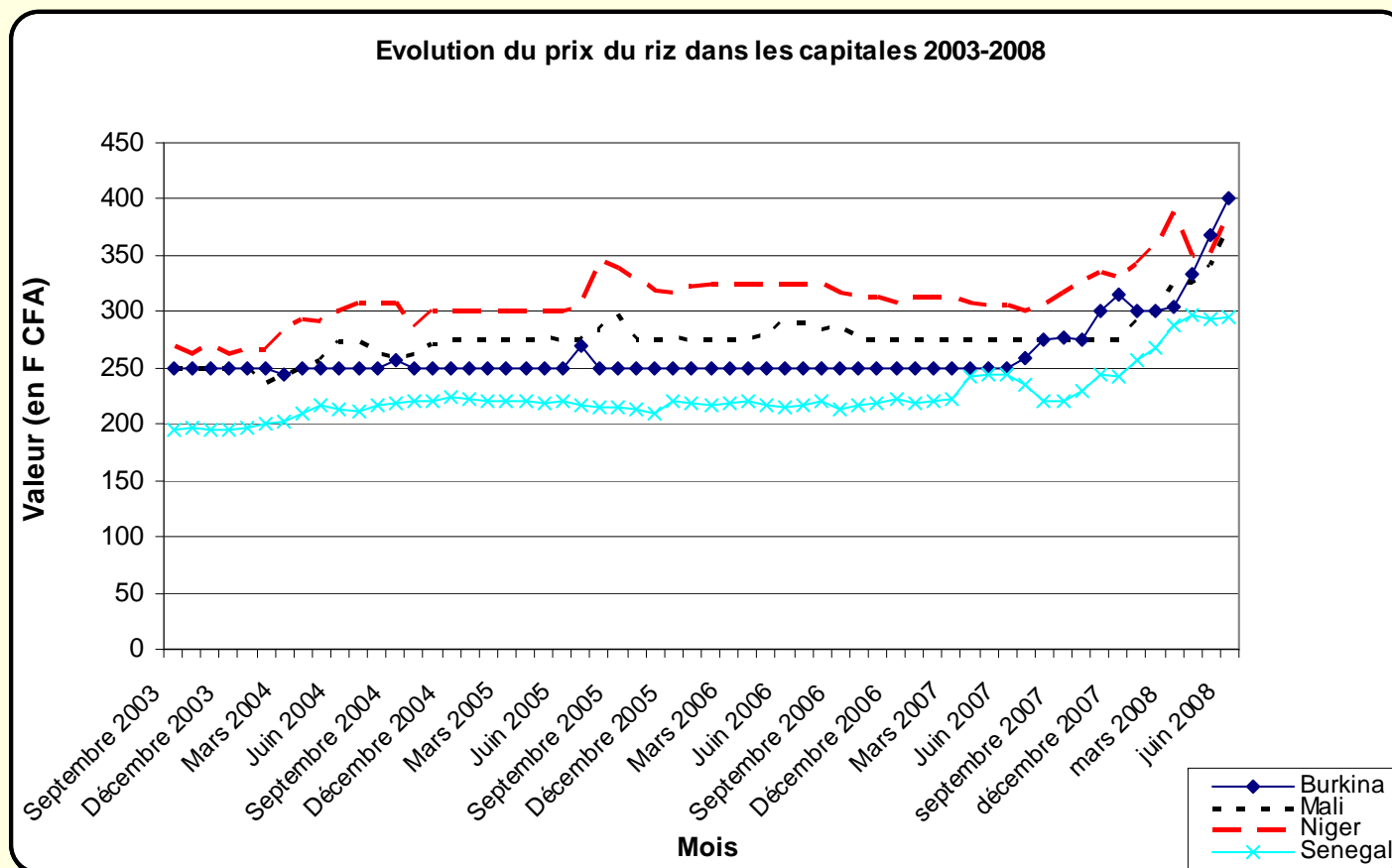


Comparaison de l'instabilité des prix mensuels sur les marchés sahéliens et internationaux

	1992-1999	2000-2003	2004-2008
	Coefficient de variation (%)		
Marché international			
Riz A1 super	20,1	6,7	51
Marchés sahéliens			
Sénégal			
Mil - prix à la production (Kaolack)	35	26,3	25,9
Mil - prix à la consommation (Dakar)	27,2	25,9	20,1
Riz importé - prix à la consommation (Dakar)	30,2	5,9	24,2
Niger			
Mil - prix à la consommation	48,5	28,5	25

La transmission sur les marchés régionaux

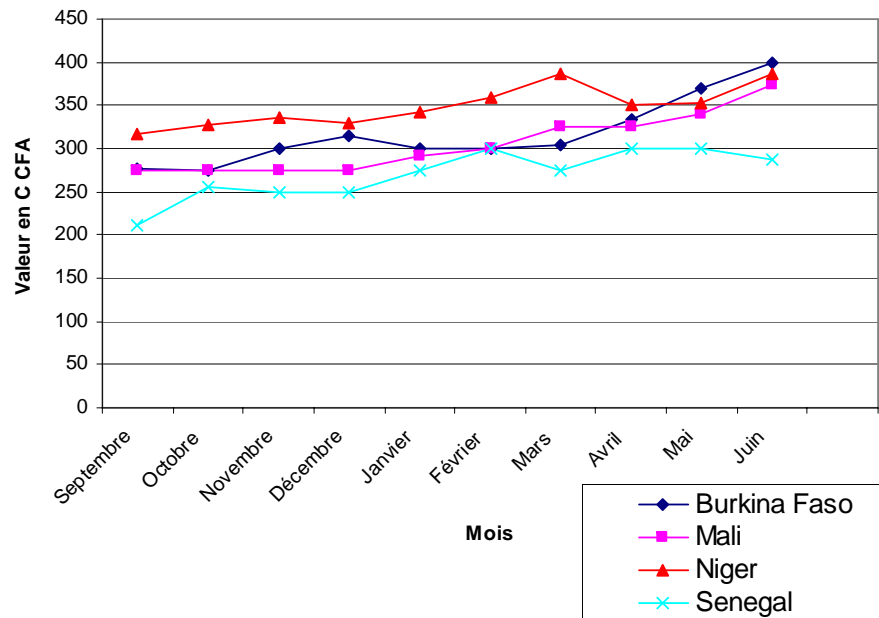
- **Relations entre prix internationaux et prix régionaux :**
 - Les prix des produits importés (riz, blé/farine) se répercutent directement sur les marchés régionaux des produits en question



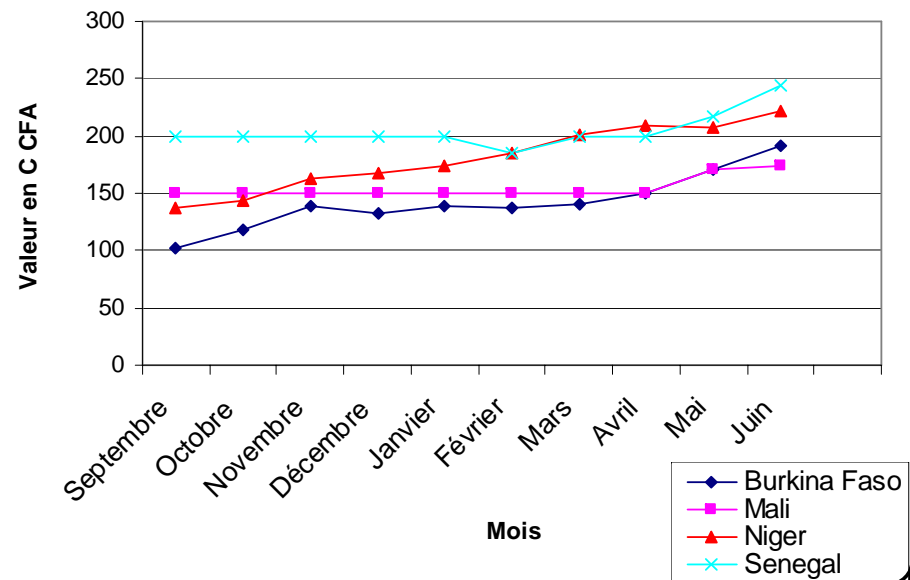
La transmission sur les marchés régionaux

- **Relations entre prix internationaux et prix régionaux :**
 - Mais la hausse a aussi des **impacts sur l'ensemble des prix** des produits substituables ou non, du fait:
 - ii) des substitutions entre produits;
 - i) de la continuité des marchés;
 - iii) de la hausse des coûts de production et de transactions;
 - iv) de l'inflation induite par la hausse des prix ;
 - v) des effets de contagion /psychose / spéculation.
- **Mais cette hausse ne se transmet pas de façon automatique, linéaire et identique sur l'ensemble des marchés de céréales et de produits alimentaires de la région**

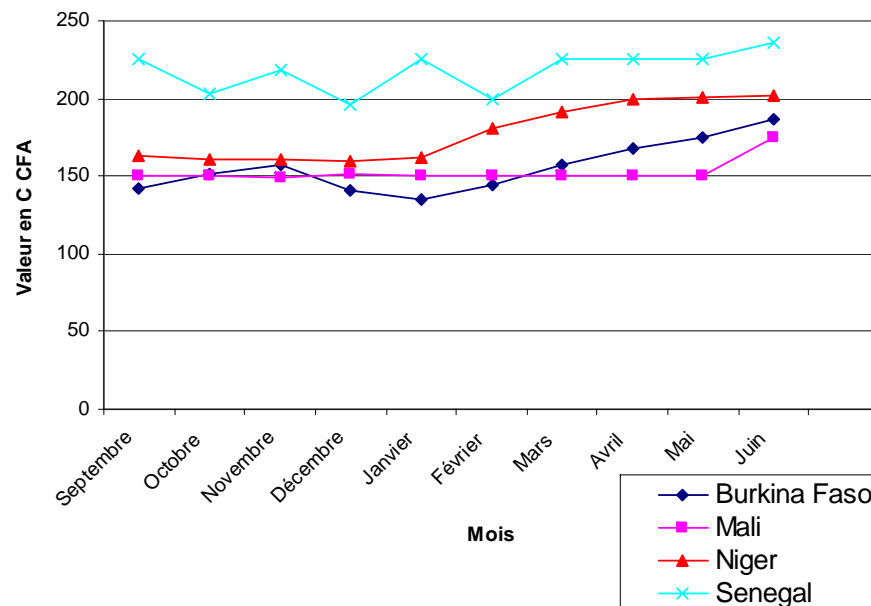
Evolution du prix du riz dans les capitales 2007 -2008



Evolution du prix du maïs blanc dans les capitales 2007 - 2008



Evolution du prix du mil dans les capitales 2007 -2008



La transmission sur les marchés régionaux

- **Néanmoins les situations sont contrastées dans les pays:**
 - **Les hausses de prix sont plus modérées dans les pays du centre de la région peu dépendants des importations;**
 - **Elles sont plus fortes dans les pays qui ont eu de mauvaises récoltes et dépendent fortement des importations ;**
 - **Elles sont plus fortes sur le riz et le blé** que sur les autres céréales ;
 - **Elles sont plus fortes dans la zone d'influence du Nigeria:** forte demande humaine et animale (aliments du bétail).

Transmission des prix

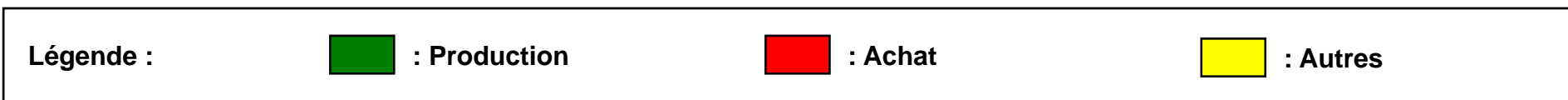
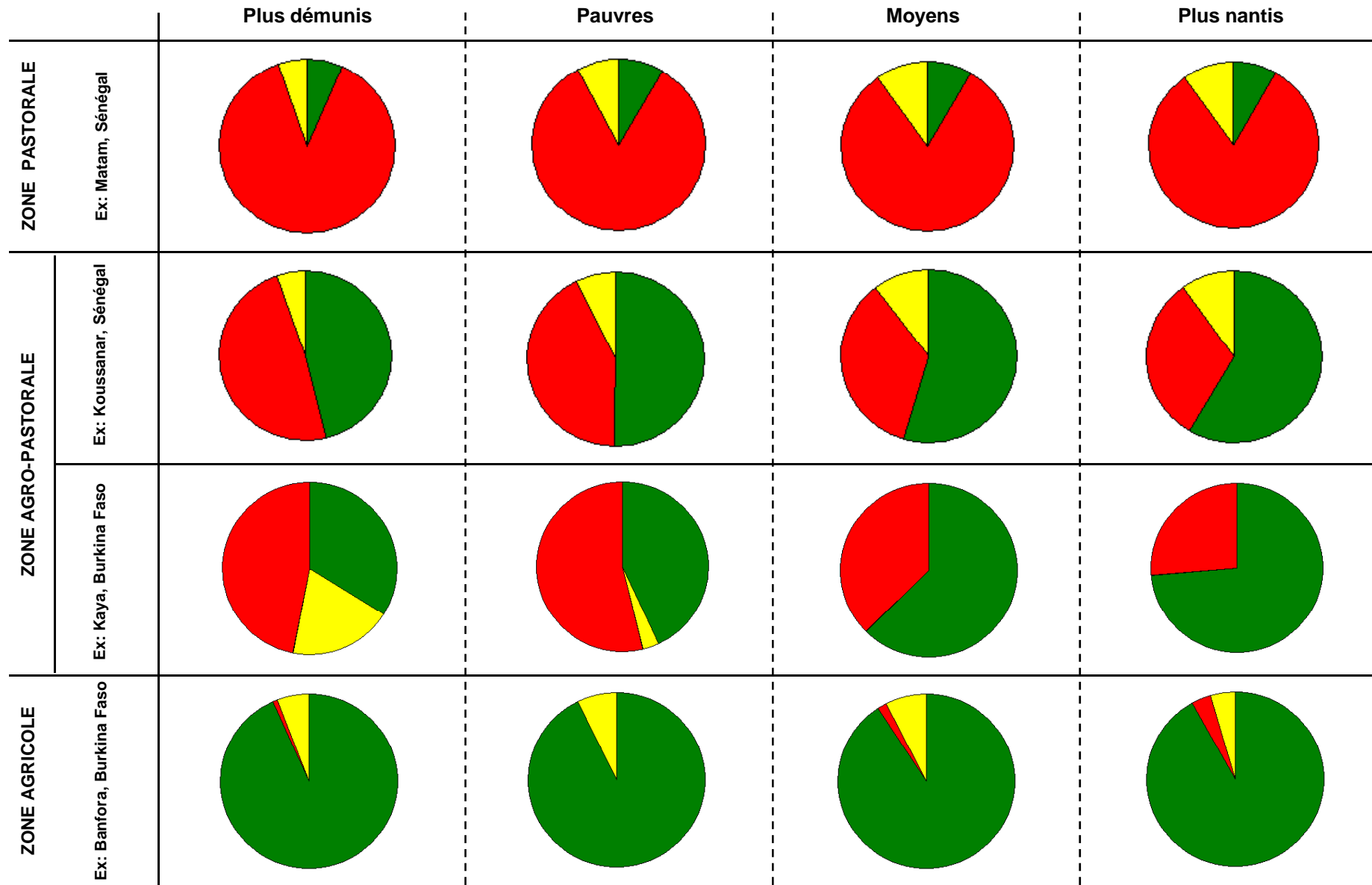
Trois dynamiques sous régionales distinctes

- L'analyse des impacts conduit à distinguer trois grandes situations / sous-espaces:
 - **Le « sous-espace Est » polarisé par le Nigeria** : forte influence sur l'économie alimentaire du Niger (sources de revenus, équilibre du marché/flux, demande IAA et Alt bétail, etc.);
 - Les prix au Niger sont tirés vers le haut par le dynamisme de la demande du Nigeria
 - **L'espace central incluant les pays côtiers Ghana, RCI et les pays sahéliens enclavés: BF et Mali;**
 - Les prix sont relativement moins élevés : plutôt inférieurs à 2005
 - **La façade atlantique (Mauritanie, Sénégal, etc.)** avec un fort impact des prix internationaux
 - Les prix du riz sont très élevés et entraînent la plupart des prix

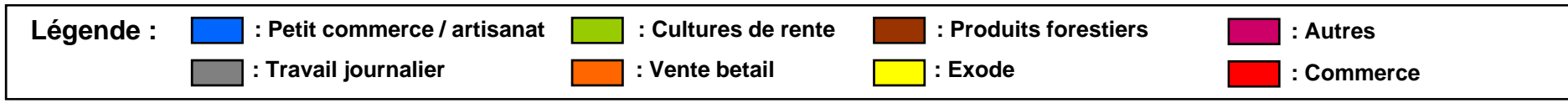
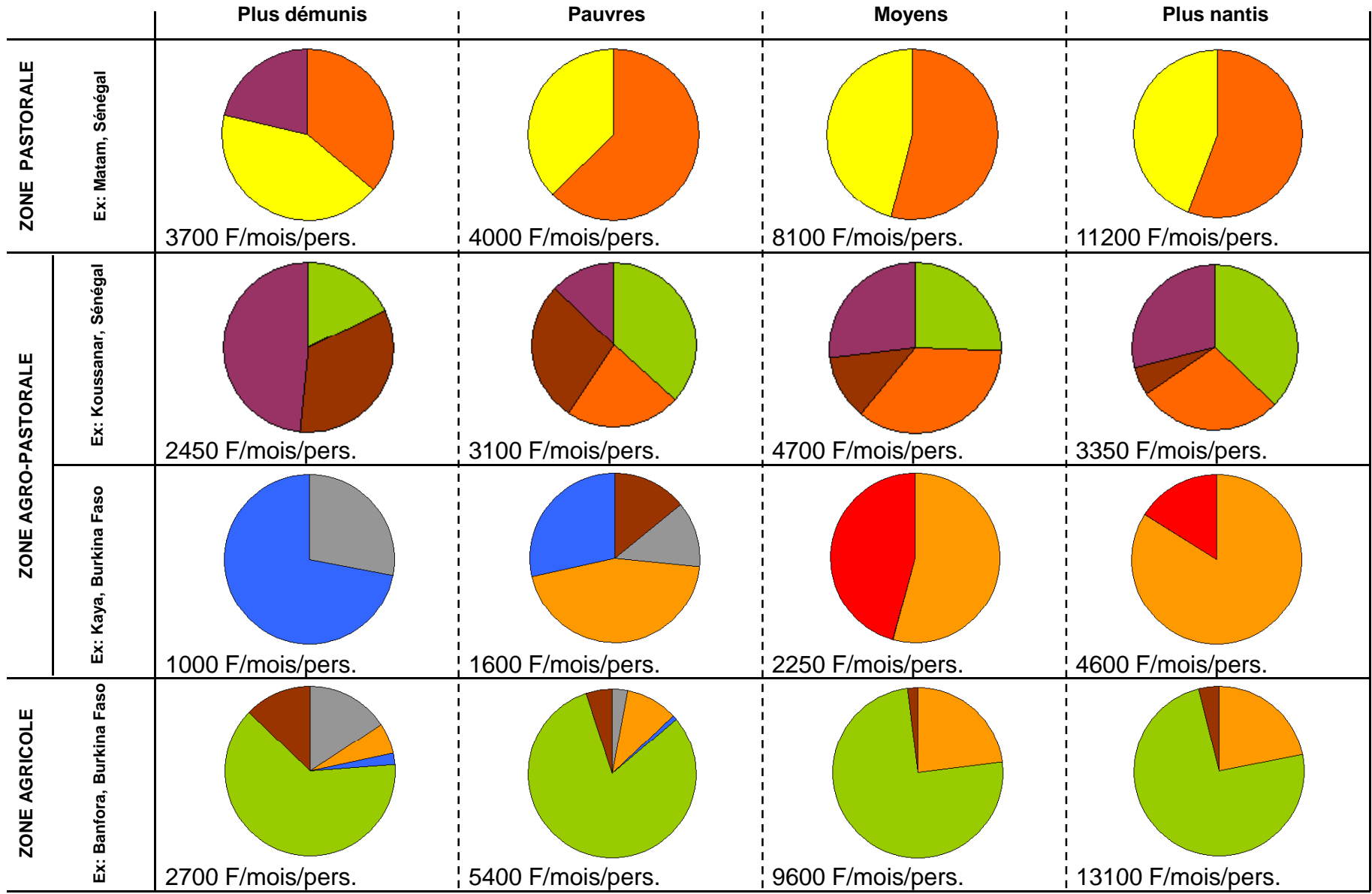
La transmission de la hausse sur les ménages

- Les ménages ont été plus ou moins touchés selon leur dépendance au marché pour leur approvisionnement :
 - Le cas des ménages ruraux dans différentes zones agro-économiques

Sources de nourriture des ménages – Situation actuelle : octobre – mars 2008



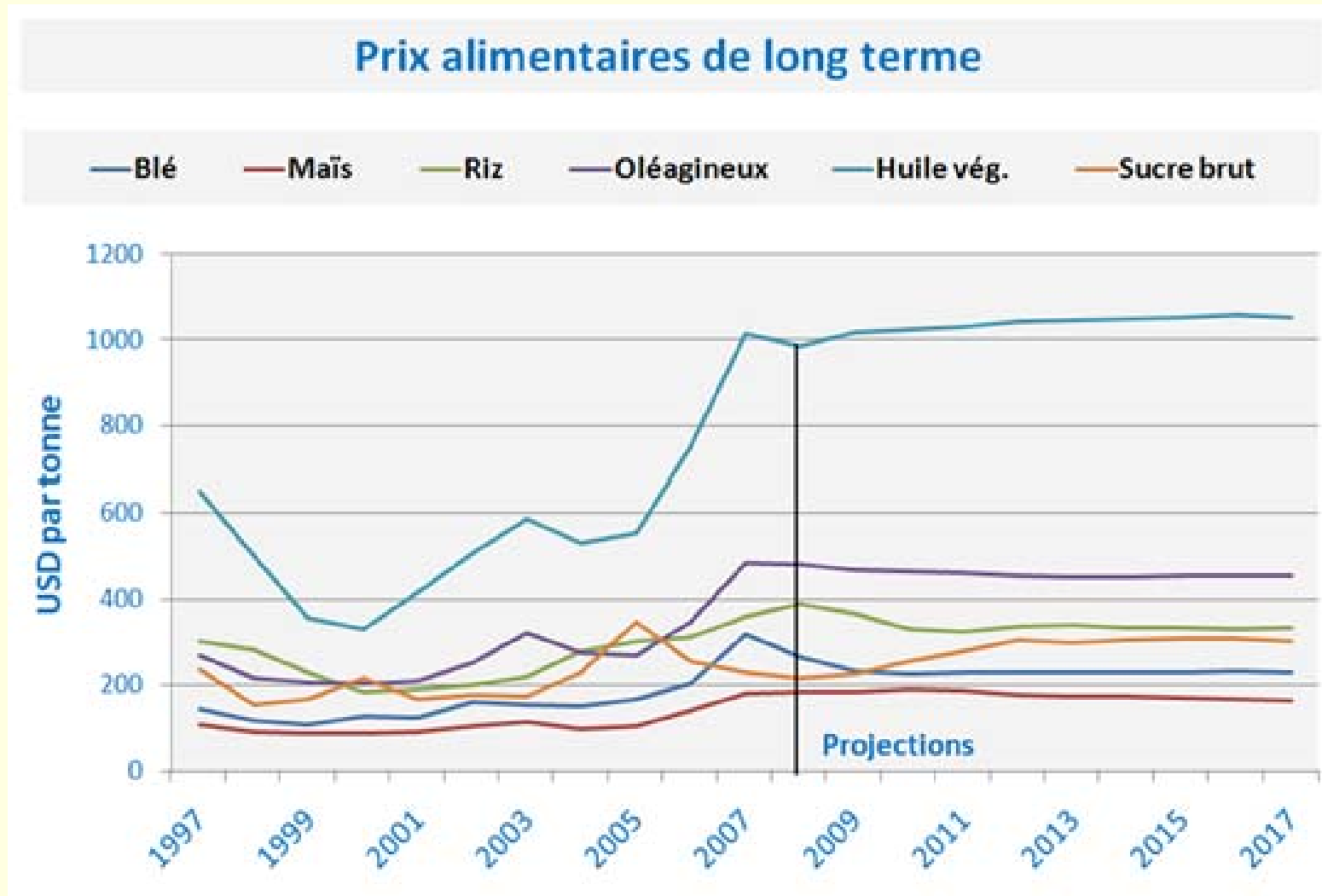
Sources de revenus des ménages – Situation actuelle : octobre – mars 2008



Les perspectives des marchés mondiaux

- **La plupart des analystes n'ont pas anticipé** ou fortement sous estimé le phénomène actuel
- **La plupart des observateurs misent** sur :
 - **Des prix tendus à court terme** (2008-2009) en raison de la lenteur de la réponse de l'offre / augmentation des prix ;
 - **Une tendance de long terme marquée par des prix élevés** (mais plus modérés) en raison des fondements structurels de cette hausse: demande très dynamique, paliers de productivité, concurrence des usages (énergie, alimentation, etc.), contraintes environnementales, etc.
 - Mais un **risque de très fortes variations des prix à l'intérieur de ce cycle de hausse** (instabilité, volatilité), notamment en Afrique de l'Ouest.

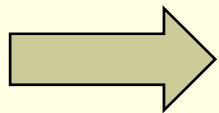
Les perspectives des marchés mondiaux



Les perspectives des marchés mondiaux

- Des perspectives à utiliser avec précaution
 - Crise financière
 - Biocarburants
 - Changements climatiques
 - Pouvoir d'achat des pays émergents et évolution des régimes alimentaires
 - Aide au développement

- Vers une addition de l'instabilité internationale et de l'instabilité nationale / régionale



Un défi immense pour l'organisation et la régulation des marchés et des filières

***Nous vous remercions de votre
attention et surtout de votre patience***